

內政部
數位服務個人化資訊系統
(簡稱地籍存摺)

個人財產資料操作說明

為什麼要使用地籍存摺？

- 地籍存摺可以隨時持憑證免費申請
- 地籍存摺以「人」為中心，定期提供最新個人產權資料
- 如果想了解個人自己1年半間不動產產權概況的變化，地籍存摺可以隨時取得資料



地籍存摺來敲門 財產管理新利器
歡迎大家隨時隨地關心你的不動產財產

一、 首頁說明

地籍存摺網址 <https://my.land.moi.gov.tw>



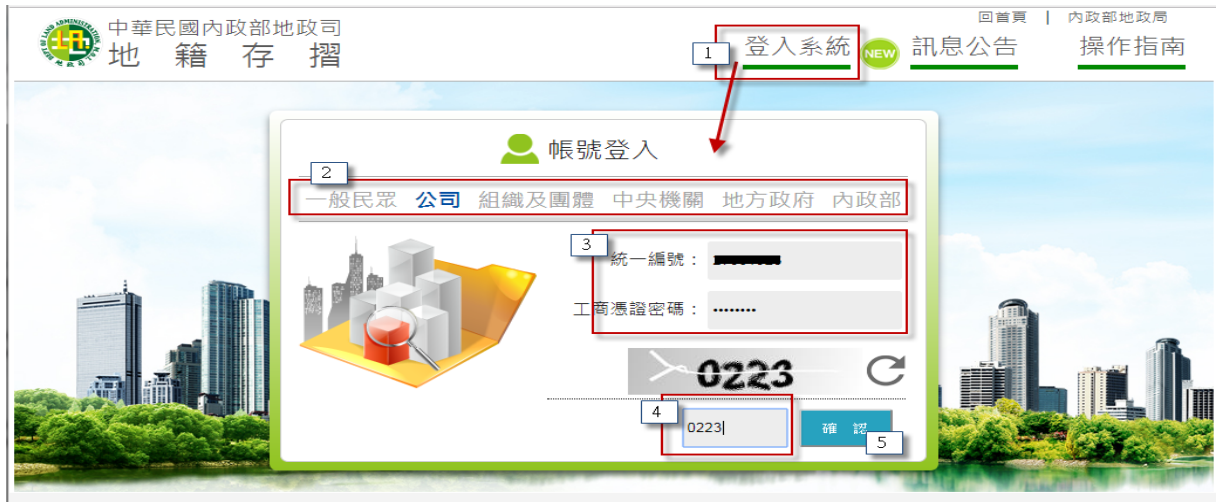
➤ 訊息公告



◆ 操作說明：

- 點選訊息公告可查看目前公告的訊息。
- 如訊息公告前方出現閃爍的  圖示，代表系統有新的公告訊息。

➤ 登入系統



◆ 操作說明：

- (1) 將讀卡機連接至電腦設備，並插入憑證(自然人憑證、工商憑證、組織及團體憑證)。
- (2) 點選登入系統。
- (3) 取選所屬身分別。
- (4) 輸入統編或身分證字號及PIN碼。
- (5) 輸入驗證碼。
- (6) 點選「確認」即可檢核憑證是否正確、有效。
- (7) 檢核通過會顯示憑證卡片中記載之持有人姓名，點選確認即可登入系統。

◆ 注意事項：

- ✓ 進行卡片檢核驗證時會顯示彈跳視窗，請務取消快顯封鎖設定，開放彈跳視窗，若禁用彈跳視窗將無法登入系統。
- ✓ 使用本系統需安裝 HiCOS 卡片管理工具軟體、跨平台網頁元件。軟體取得及安裝方式可參考操作指南。



二、個人化資料申請（民眾、公司、組織團體）

中華民國內政部地政司
地籍存摺

回首頁 | 內政部地政司
訊息公告 | 操作指南

帳號維護 | 帳號申請情形 | **個人化資料申請** | 個人化資料申請記錄

首頁 > 申請查詢個人化資料

申請查詢個人化資料 [登出]

*資料年月：107年01月 107年07月 108年1月

*產製項目：地籍 實價 全部

*解壓縮密碼： 用於個人化資料檔解壓縮使用，如未輸入，自動預設為登入者統編。

*解壓縮密碼確認：

送出申請

➤ 操作說明：

(1). 勾選資料年月。

*地籍存摺資料每半年（1月31日、7月31日）定期辦理新1代的MyData個人存摺資料產製作業，並於每年3月1日、9月1日開放新1代的資料供申請者下載使用。在同一時點將對外提供3代（1年半）地籍存摺資料。

(2). 選擇產製項目（地籍、實價），選擇全部即一併申請地籍、實價資料。

(3). 輸入解壓縮密碼，如未輸入自動預設為登入者統編（身分證字號）。

(4). 點選送出申請。送出申請後約1-2分鐘（5萬筆以內）可至【個人化資料申請紀錄】查看檔案是否已產製完成可下載。

三、個人化資料申請記錄及檔案下載

中華民國內政部地政司
地籍存摺

回首頁 | 內政部地政司
訊息公告 | 操作指南

帳號維護 | 帳號申請情形 | 個人化資料申請 | 個人化資料申請記錄

個人化資料申請記錄 [登出]

提出查詢申請

序號	申請時間	產製項目	產製結果	下載次數	檔案下載
1	106.09.06 06:57:27	地籍	產製中	0	檔案未完成
2	106.09.04 16:43:57	地籍	產製完成	0	下載檔案

可查看歷次個人化資料申請的記錄、個人化資料檔案下載。

- 提出查詢申請：畫面會導入「個人化資料申請記錄」畫面。
- 檔案下載：提出個人化資料申請後系統會開始產製報表，所需時間約 1-2 分鐘(5 萬筆以內)。如報表產製完成即可進行檔案下載，每次下載都會累計下載次數；為保護個人資料，如檔案已逾指定期間 (3 天) 則自動刪除，不提供下載；若仍有需要，請重新申請。

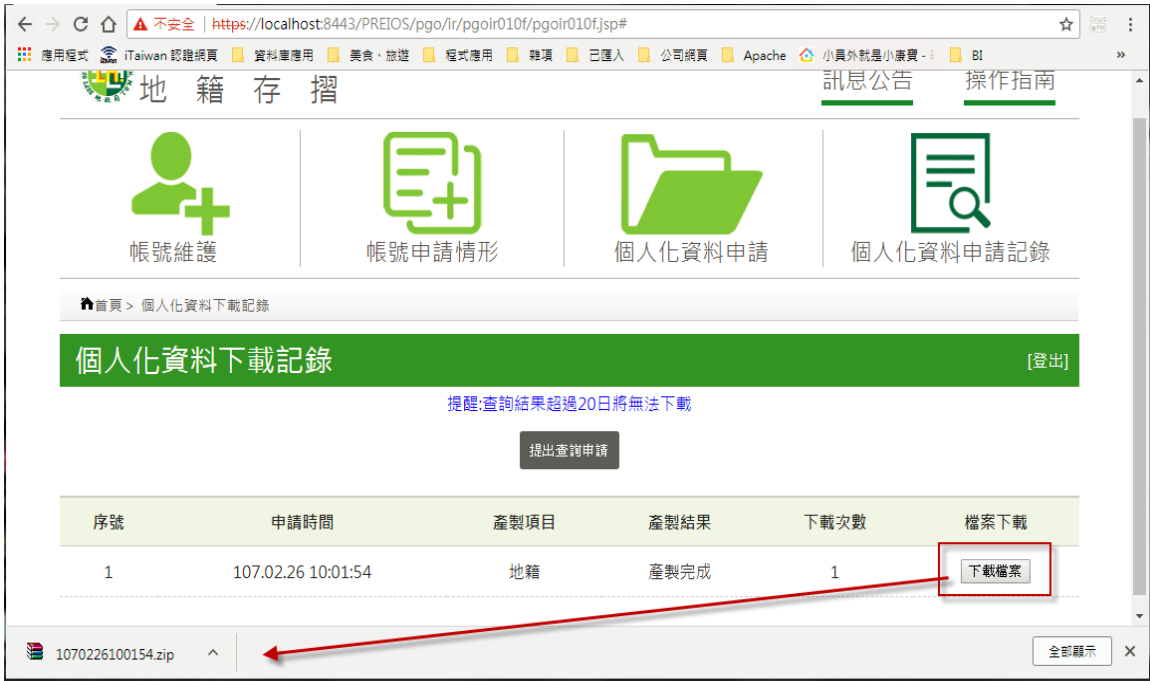
注意事項：

1. 如點選檔案下載而無法下載檔案，請檢查是否被防毒軟體阻擋造成無法下載檔案。
2. ***個人地籍產權歷程資料**：包括所有權人姓名、縣市、鄉鎮市區、段小段、地建別、地建號、建物門牌，權利範圍類別、權屬面積、使用分區、使用地類別、公告現值、申報地價、管理者姓名、有無他項設定、有無限制登記、有無禁止移轉註記、備註資料。
【例外情形：MyData 個人存摺資料係以"土地/建物所有權人或管理者"之統一編號為產製原則，若有流水統編、統編變更等例外狀況，系統即無法判別處理；若有發現類此疑義，請逕洽不動產所轄地政事務所查明處理。處理後於新 1 代地籍存摺資料產製時，即可納入。】
3. ***實價申報資料**：包括區段位置或區段門牌、交易年月、建物總價、單價、建物總面積、停車位總價、停車位總面積、交易筆棟數、型態、屋齡及現況格局。
【例外情形：實價申報登錄制度自 101 年 8 月 1 日實施，且僅限買賣案件。地籍存摺所提供之實價申報資料，源自實價申報資料庫之建物買賣資料，因此若地籍存摺所記錄之建物於 101 年 8 月 1 日後沒有任何的買賣異動案件，系統將告知查無實價申報資料。】
4. **地籍存摺屬定期產製之歷程資料，無法代表即時產權現況，謹為提供可以隨時查詢，自主管理；為保護個人資料，申請人下載後請妥善保管電子檔。**

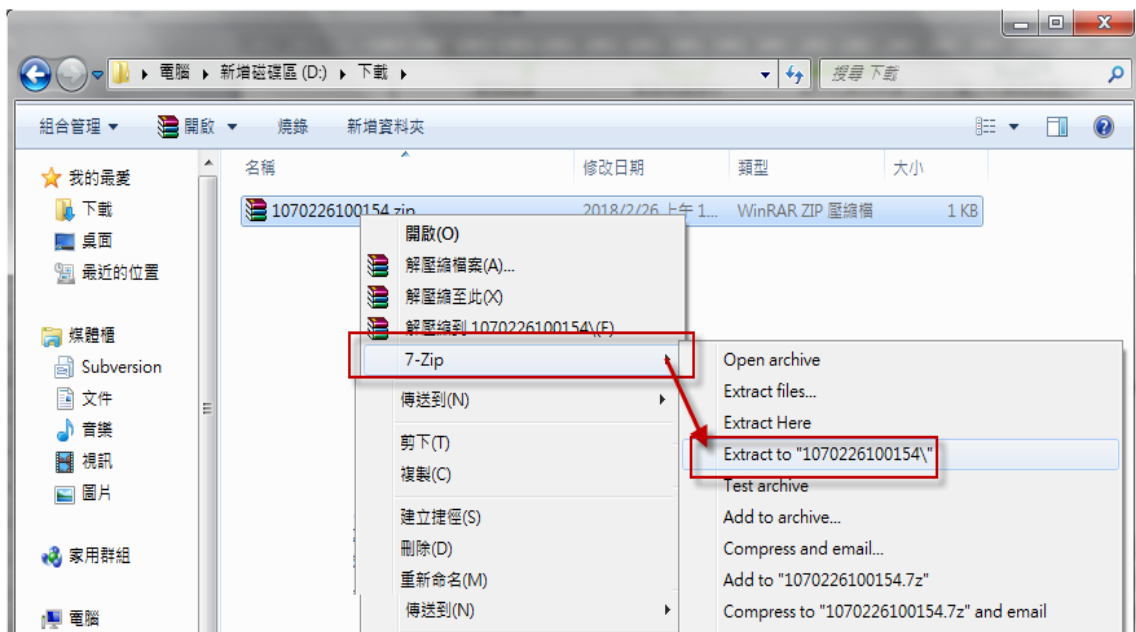
四、地籍存摺資料下載後，如何使用

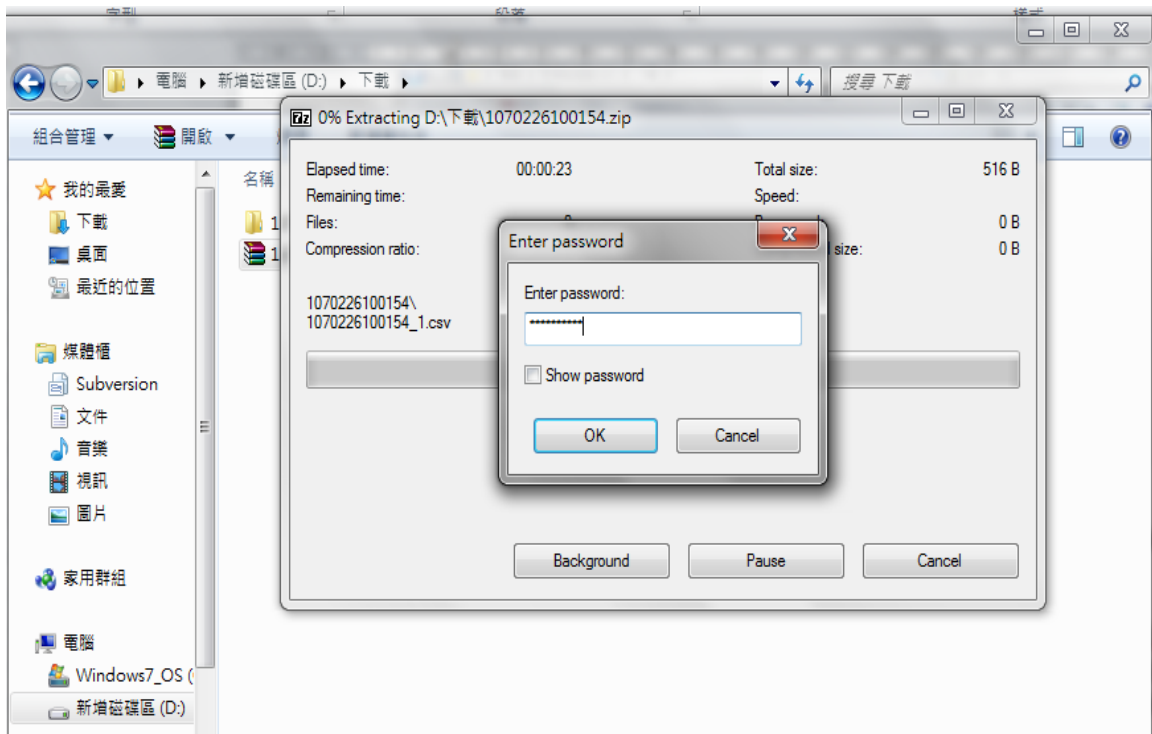
➤ 下載檔案及解壓縮

(1). 點選「下載檔案」將檔案存檔至指定位置。檔案為加密之 ZIP 壓縮檔，可用 WinZip、7-zip、WinRAR 等壓縮軟體進行解壓縮。

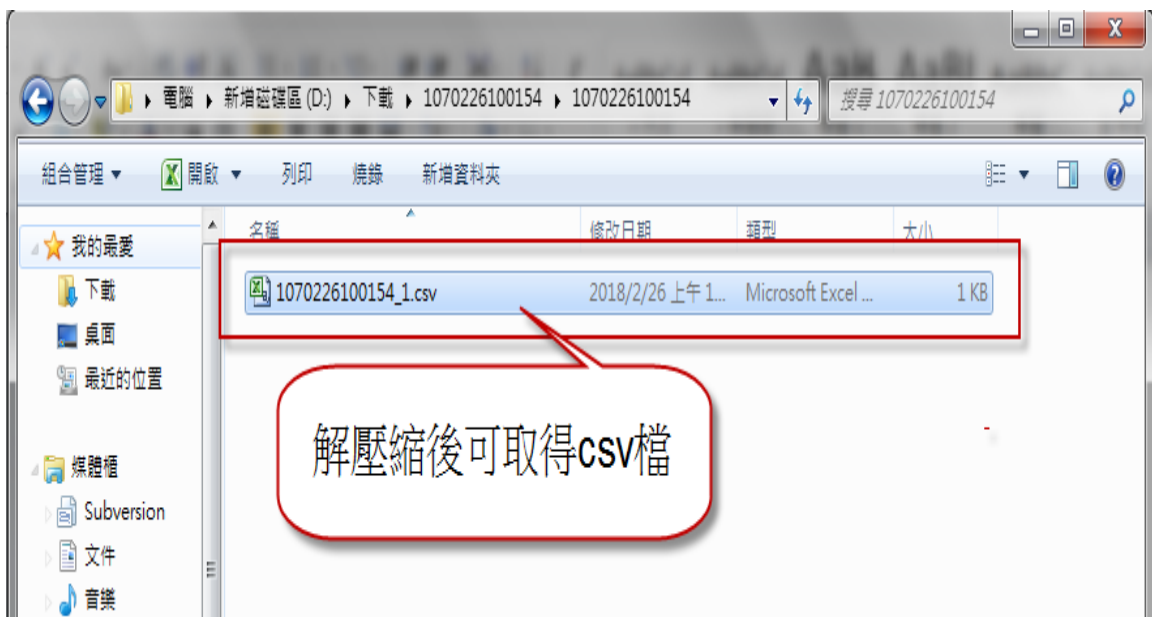


(2). 將檔案進行解壓縮時請輸入申請資料所設定的解壓縮密碼。





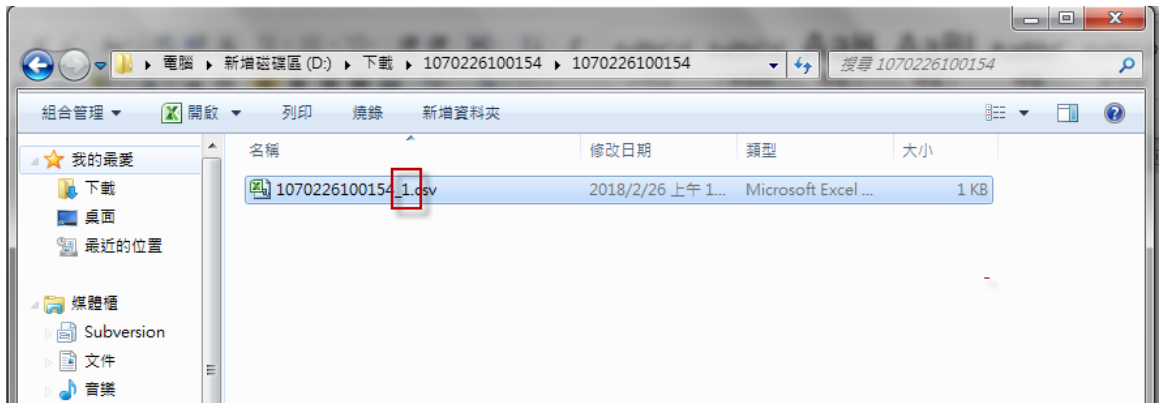
- (3). 解壓縮後可取得 csv 檔，可使用文字編輯工具等軟體開啟檔案，如: 記事本、UltraEdit、Excel 等。



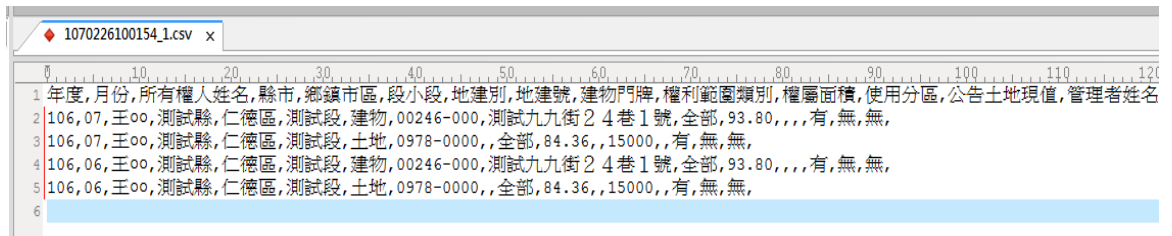
➤ 檔案格式說明

◆ 地籍資料

- 檔名結尾「_1」為地籍資料。



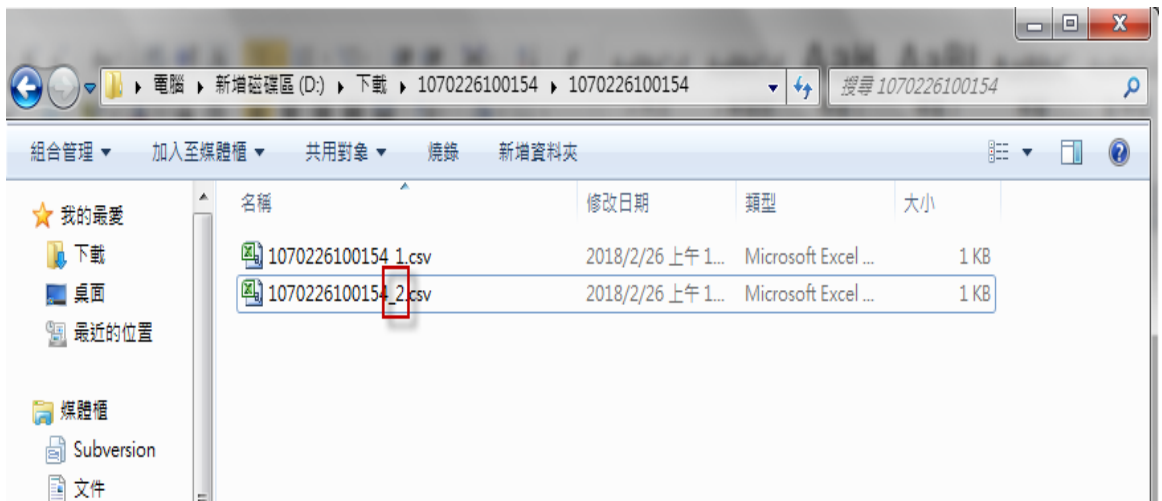
■ 檔案內容



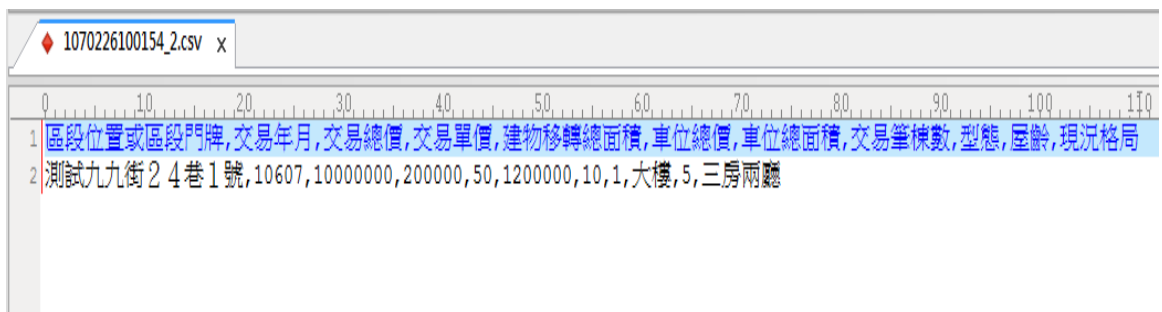
■ 內容說明

序號	欄位名稱	備註
1	年度	代表地籍存摺資料產製之年度月份
2	月份	
3	所有權人姓名	
4	縣市、縣市代號	
5	行政區、行政區代號	
6	段小段、段小段代號	
7	地建別、地/建號	
8	建物門牌	
9	權利範圍類別	
10	權屬面積	
11	使用分區	
12	使用地類別	
13	公告土地現值	
14	申報地價	
15	管理者姓名	
16	有無他項設定	
17	有無限制登記	
18	有無禁止移轉註記	
19	備註資料	

- ◆ 實價資料：檔名結尾「_2」為實價資料。



- ◆ 檔案內容



- ◆ 內容說明

序號	欄位名稱
1	區段位置或區段門牌
2	交易年月
3	交易總價
4	交易單價
5	建物移轉總面積
6	車位總價
7	車位總面積
8	交易筆棟數
9	型態
10	屋齡
11	現況格局