

新竹市地政事務所土地複丈成果圖

土地座落：新竹市 湖 段

收件日期：民國 88 年 8 月 9 日 字 號

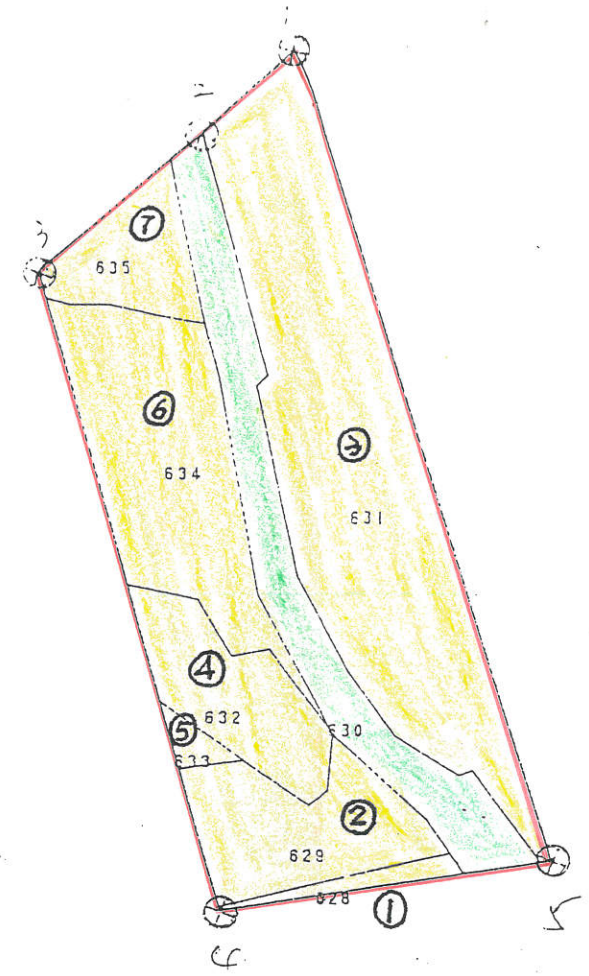
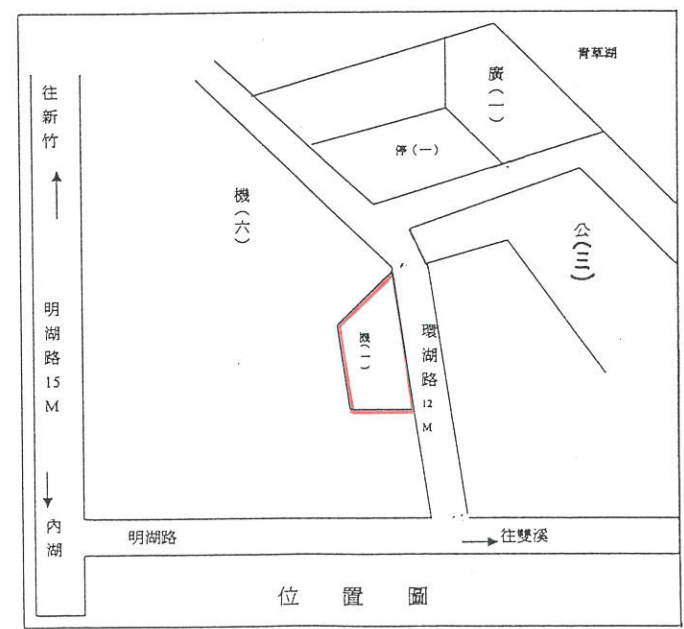
複丈日期：民國 88 年 8 月 11 日

小段 628 629 630 631 632 633 634 635 地號

785 號

新竹市政府辦理翠湖段明湖消防分隊、消防人員防災教育訓練中心暨車輛保養場用地徵收土地圖說：

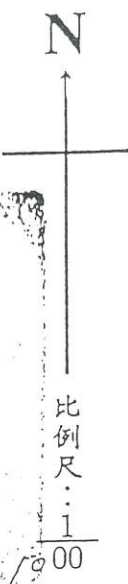
- 圖例：
- 工程用地範圍。
 - 公有土地及地上物。
 - 徵收土地及地上物。



主任 葉福浪

股長 林煥彬

承辦 測量 張君梅



明說
1. 四隣
2. 鐵橋

附記
一、本複丈成果圖僅供所有權人參考之用，其四至界址應以地政事務所之地籍圖銜界，經權利人認定之實測成果為準。
二、對於本案鑑定界址結果如有異議，請依據地籍測量實施規則第二二一條規定辦理。

主任 黃鴻基

測量員 技士 何義欽

中華民國 88 年 8 月 11 日發給



88.1.4.000