

新竹市政府 函

地址：30051新竹市中正路120號

承辦人：劉蕙菁

電話：03-5216121#328

傳真：03-5229880

電子信箱：01793@ems.hccg.gov.tw

受文者：本府地政處

發文日期：中華民國102年7月5日

發文字號：府地劃字第1020315677號

速別：普通件

密等及解密條件或保密期限：

附件：如說明四

主旨：檢送公告禁止或限制本市北區金雅自辦農村社區土地重劃區內建築改良物之新建、增建、改建及採取土石或變更地形公告文乙份，惠請張貼於公告欄內適當明顯位置公告週知，請查照。

說明：

- 一、依本市北區金雅自辦農村社區土地重劃區重劃會102年7月3日竹市金雅農劃字第102070301號函暨農村社區土地重劃條例第8條、土地所有權人辦理農村社區土地重劃辦法第26條規定辦理。
- 二、本案禁止事項公告文請即於公告當日前(民國102年7月12日上午8時前)張貼於公告欄內適當明顯位置公告週知。
- 三、有關旨揭公告禁止事項請本市警察局、本市稅務局、本市北區區公所、本市地政事務所、本府工務處、本府產業發展處、本府都市發展處及本府地政處地用科逕依相關規定辦理。
- 四、隨函檢附旨揭重劃區範圍圖及土地清冊各乙份。

正本：新竹市警察局、新竹市稅務局、新竹市北區區公所、新竹市地政事務所、本府工務處、本府產業發展處、本府都市發展處、本府地政處(地用科)

副本：新竹市北區金雅自辦農村社區土地重劃區重劃會(僅含公告文)、本府地政處

市長許明財

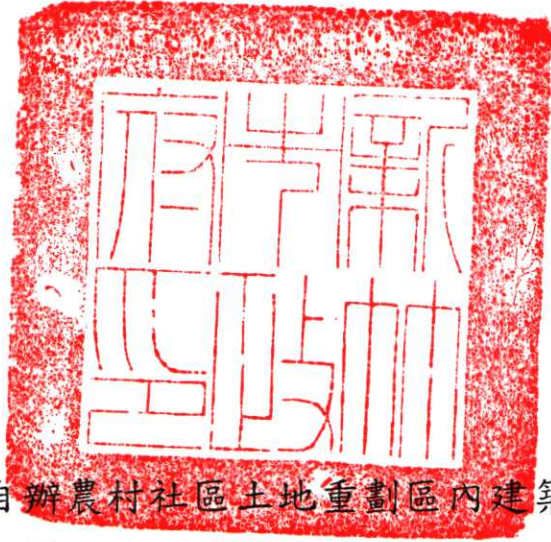
本案依分層負責規定授權主管處長決行

檔 號：

保存年限：

新竹市政府 公告

發文日期：中華民國102年7月5日
發文字號：府地劃字第10203156771號
附件：無



主旨：公告禁止本市北區金雅自辦農村社區土地重劃區內建築改良物之新建、增建、改建及採取土石或變更地形。

依據：農村社區土地重劃條例第8條及土地所有權人辦理農村社區土地重劃辦法第26條。

公告事項：

- 一、重劃範圍：詳如所附重劃範圍圖。
- 二、禁止事項：該重劃區內建築改良物之新建、增建、改建及採取土石或變更地形。
- 三、禁止期間：自民國102年7月12日起至104年1月11日止。

市長許明財

新竹市北區金雅街辦農村社區土地重劃區重劃範圍圖

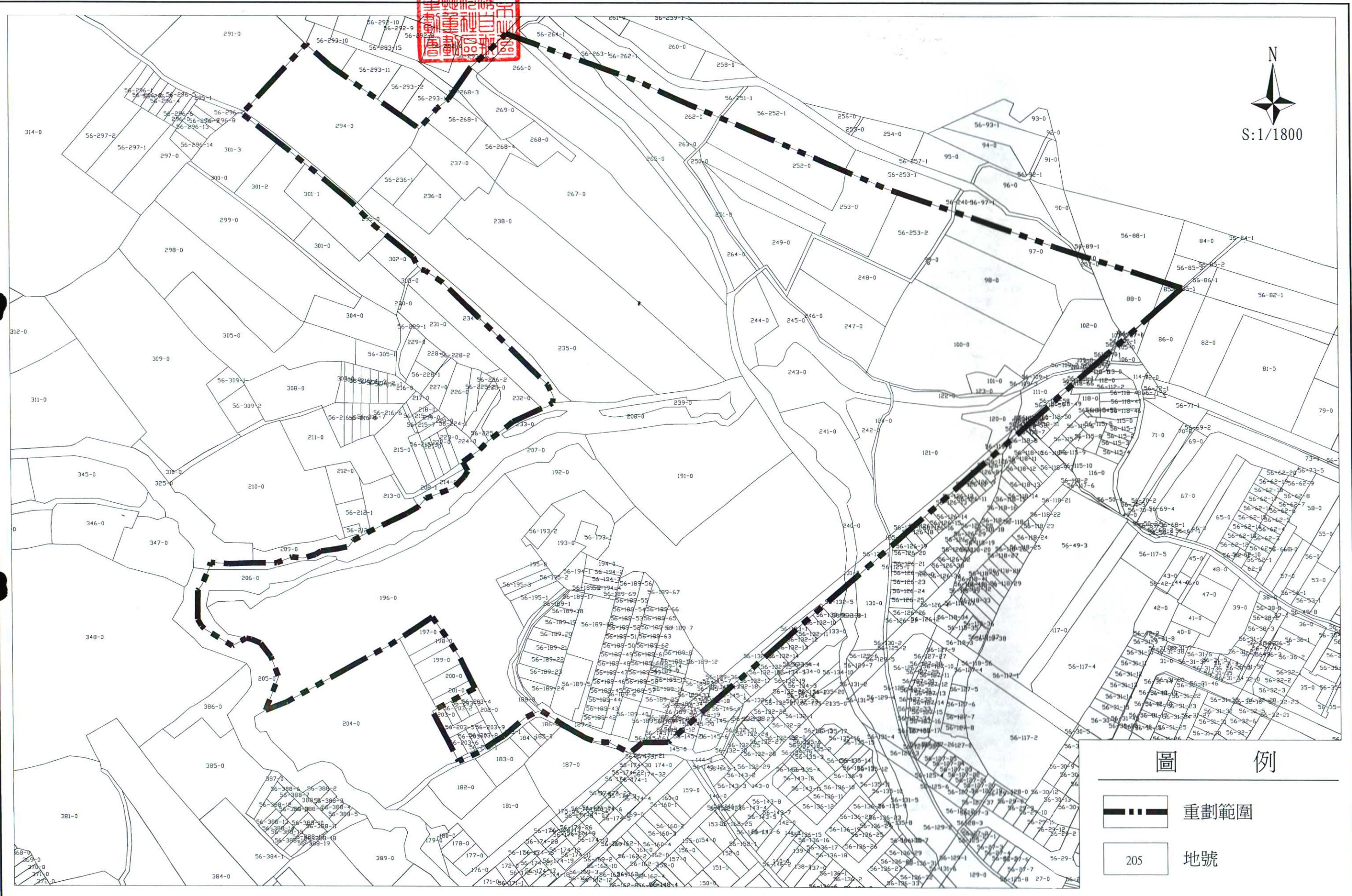


圖 例

-  重劃範圍
-  地號



新竹市北區金雅自辦農村社區土地重劃區土地清冊

項次	段別	地號	使用分區	使用編定	登記面積m ²	參與重劃面積m ²
1	舊社	85	特定農業區	農牧用地	91.00	91.00
2	舊社	87-1	特定農業區	農牧用地	4.00	4.00
3	舊社	88	特定農業區	農牧用地	863.00	863.00
4	舊社	89	特定農業區	農牧用地	17.00	17.00
5	舊社	97	特定農業區	農牧用地	1,448.00	1,448.00
6	舊社	98	特定農業區	農牧用地	2,195.00	2,195.00
7	舊社	99	特定農業區	特定目的事業用地	1.00	1.00
8	舊社	100	特定農業區	農牧用地	3,320.00	3,320.00
9	舊社	101	特定農業區	農牧用地	284.00	284.00
10	舊社	102	特定農業區	農牧用地	1,068.00	1,068.00
11	舊社	103	特定農業區	水利用地	12.00	12.00
12	舊社	104	特定農業區	農牧用地	11.00	11.00
13	舊社	105-1	特定農業區	農牧用地	4.00	4.00
14	舊社	106-1	特定農業區	水利用地	9.00	9.00
15	舊社	106-2	特定農業區	水利用地	4.00	4.00
16	舊社	107-1	特定農業區	農牧用地	8.00	8.00
17	舊社	108-1	特定農業區	水利用地	8.00	8.00
18	舊社	109-1	特定農業區	水利用地	42.00	42.00
19	舊社	109-2	特定農業區	水利用地	82.00	82.00
20	舊社	109-3	特定農業區	水利用地	42.00	42.00
21	舊社	109	特定農業區	水利用地	61.00	61.00
22	舊社	110	特定農業區	水利用地	48.00	48.00
23	舊社	111	特定農業區	農牧用地	352.00	352.00
24	舊社	112-1	特定農業區	農牧用地	2.00	2.00
25	舊社	118-57	特定農業區	農牧用地	18.00	18.00
26	舊社	118-58	特定農業區	甲種建築用地	32.00	32.00
27	舊社	118-59	特定農業區	甲種建築用地	16.00	16.00
28	舊社	118-60	特定農業區	甲種建築用地	17.00	17.00
29	舊社	118-61	特定農業區	農牧用地	1.00	1.00
30	舊社	118-62	特定農業區	農牧用地	4.00	4.00
31	舊社	118-63	特定農業區	農牧用地	1.00	1.00
32	舊社	118-64	特定農業區	農牧用地	9.00	9.00
33	舊社	118-65	特定農業區	甲種建築用地	13.00	13.00
34	舊社	119-1	特定農業區	農牧用地	35.00	35.00
35	舊社	120	特定農業區	農牧用地	374.00	374.00
36	舊社	121	特定農業區	農牧用地	2,832.00	2,832.00
37	舊社	122	特定農業區	農牧用地	340.00	340.00
38	舊社	123	特定農業區	農牧用地	65.00	65.00
39	舊社	124	特定農業區	交通用地	113.00	113.00

新竹市北區金雅自辦農村社區土地重劃區土地清冊



項次	段別	地號	使用分區	使用編定	登記面積m ²	參與重劃面積m ²
40	舊社	125	特定農業區	交通用地	8.00	8.00
41	舊社	126-1	特定農業區	農牧用地	274.00	274.00
42	舊社	130-1	特定農業區	農牧用地	126.00	126.00
43	舊社	131	特定農業區	水利用地	36.00	36.00
44	舊社	132-6	特定農業區	農牧用地	461.00	461.00
45	舊社	133-1	特定農業區	農牧用地	110.00	110.00
46	舊社	145-2	特定農業區	甲種建築用地	5.00	5.00
47	舊社	145-3	特定農業區	甲種建築用地	37.00	37.00
48	舊社	145-7	特定農業區	甲種建築用地	1.00	1.00
49	舊社	145-8	特定農業區	甲種建築用地	17.00	17.00
50	舊社	145-9	特定農業區	甲種建築用地	50.00	50.00
51	舊社	145-10	特定農業區	甲種建築用地	68.00	68.00
52	舊社	145-11	特定農業區	甲種建築用地	55.00	55.00
53	舊社	145-12	特定農業區	甲種建築用地	24.00	24.00
54	舊社	145-13	特定農業區	甲種建築用地	40.00	40.00
55	舊社	145-16	特定農業區	甲種建築用地	1.00	1.00
56	舊社	145-17	特定農業區	甲種建築用地	67.00	67.00
57	舊社	145-18	特定農業區	甲種建築用地	6.00	6.00
58	舊社	188	特定農業區	交通用地	166.00	166.00
59	舊社	189-1	特定農業區	交通用地	72.00	72.00
60	舊社	189-2	特定農業區	甲種建築用地	5.00	5.00
61	舊社	189-5	特定農業區	甲種建築用地	466.00	466.00
62	舊社	189-6	特定農業區	甲種建築用地	561.00	561.00
63	舊社	189-7	特定農業區	甲種建築用地	269.00	269.00
64	舊社	189-8	特定農業區	甲種建築用地	93.00	93.00
65	舊社	189-9	特定農業區	甲種建築用地	46.00	46.00
66	舊社	189-10	特定農業區	甲種建築用地	47.00	47.00
67	舊社	189-11	特定農業區	甲種建築用地	1.00	1.00
68	舊社	189-12	特定農業區	甲種建築用地	159.00	159.00
69	舊社	189-13	特定農業區	甲種建築用地	93.00	93.00
70	舊社	189-14	特定農業區	甲種建築用地	46.00	46.00
71	舊社	189-15	特定農業區	甲種建築用地	93.00	93.00
72	舊社	189-16	特定農業區	甲種建築用地	93.00	93.00
73	舊社	189-17	特定農業區	甲種建築用地	105.00	105.00
74	舊社	189-18	特定農業區	甲種建築用地	107.00	107.00
75	舊社	189-19	特定農業區	甲種建築用地	134.00	134.00
76	舊社	189-20	特定農業區	甲種建築用地	150.00	150.00
77	舊社	189-21	特定農業區	甲種建築用地	156.00	156.00
78	舊社	189-22	特定農業區	甲種建築用地	158.00	158.00

新竹市北區金雅自辦農村社區土地重劃區土地清冊



項次	段別	地號	使用分區	使用編定	登記面積m ²	參與重劃面積m ²
79	舊社	189-23	特定農業區	甲種建築用地	156.00	156.00
80	舊社	189-24	特定農業區	甲種建築用地	154.00	154.00
81	舊社	189-25	特定農業區	甲種建築用地	105.00	105.00
82	舊社	189-26	特定農業區	甲種建築用地	87.00	87.00
83	舊社	189-32	特定農業區	甲種建築用地	87.00	87.00
84	舊社	189-33	特定農業區	甲種建築用地	54.00	54.00
85	舊社	189-34	特定農業區	甲種建築用地	19.00	19.00
86	舊社	189-35	特定農業區	甲種建築用地	1.00	1.00
87	舊社	189-36	特定農業區	甲種建築用地	3.00	3.00
88	舊社	189-38	特定農業區	甲種建築用地	143.00	143.00
89	舊社	189-40	特定農業區	甲種建築用地	206.00	206.00
90	舊社	189-42	特定農業區	甲種建築用地	59.00	59.00
91	舊社	189-43	特定農業區	甲種建築用地	57.00	57.00
92	舊社	189-44	特定農業區	甲種建築用地	57.00	57.00
93	舊社	189-45	特定農業區	甲種建築用地	55.00	55.00
94	舊社	189-46	特定農業區	甲種建築用地	54.00	54.00
95	舊社	189-47	特定農業區	甲種建築用地	54.00	54.00
96	舊社	189-48	特定農業區	甲種建築用地	54.00	54.00
97	舊社	189-49	特定農業區	甲種建築用地	54.00	54.00
98	舊社	189-50	特定農業區	甲種建築用地	54.00	54.00
99	舊社	189-51	特定農業區	甲種建築用地	54.00	54.00
100	舊社	189-52	特定農業區	甲種建築用地	54.00	54.00
101	舊社	189-53	特定農業區	甲種建築用地	54.00	54.00
102	舊社	189-54	特定農業區	甲種建築用地	54.00	54.00
103	舊社	189-55	特定農業區	甲種建築用地	54.00	54.00
104	舊社	189-56	特定農業區	甲種建築用地	167.00	167.00
105	舊社	189-57	特定農業區	甲種建築用地	58.00	58.00
106	舊社	189-58	特定農業區	甲種建築用地	55.00	55.00
107	舊社	189-59	特定農業區	甲種建築用地	55.00	55.00
108	舊社	189-60	特定農業區	甲種建築用地	55.00	55.00
109	舊社	189-61	特定農業區	甲種建築用地	55.00	55.00
110	舊社	189-62	特定農業區	甲種建築用地	55.00	55.00
111	舊社	189-63	特定農業區	甲種建築用地	55.00	55.00
112	舊社	189-64	特定農業區	甲種建築用地	56.00	56.00
113	舊社	189-65	特定農業區	甲種建築用地	56.00	56.00
114	舊社	189-66	特定農業區	甲種建築用地	56.00	56.00
115	舊社	189-67	特定農業區	甲種建築用地	106.00	106.00
116	舊社	189-68	特定農業區	甲種建築用地	698.00	698.00
117	舊社	189-69	特定農業區	甲種建築用地	7.00	7.00

新竹市北區金雅自辦農村社區土地重劃區土地清冊



項次	段別	地號	使用分區	使用編定	登記面積m ²	參與重劃面積m ²
118	舊社	189	特定農業區	甲種建築用地	390.00	390.00
119	舊社	190	特定農業區	農牧用地	7,750.00	7,750.00
120	舊社	191	特定農業區	農牧用地	4,215.00	4,215.00
121	舊社	192	特定農業區	農牧用地	1,360.00	1,360.00
122	舊社	193-1	特定農業區	農牧用地	215.00	215.00
123	舊社	193-2	特定農業區	甲種建築用地	219.00	219.00
124	舊社	193	特定農業區	農牧用地	903.00	903.00
125	舊社	194-1	特定農業區	甲種建築用地	195.00	195.00
126	舊社	194-2	特定農業區	甲種建築用地	74.00	74.00
127	舊社	194-3	特定農業區	甲種建築用地	75.00	75.00
128	舊社	194-4	特定農業區	甲種建築用地	103.00	103.00
129	舊社	194	特定農業區	甲種建築用地	86.00	86.00
130	舊社	195-1	特定農業區	甲種建築用地	267.00	267.00
131	舊社	195-2	特定農業區	甲種建築用地	113.00	113.00
132	舊社	195-3	特定農業區	甲種建築用地	120.00	120.00
133	舊社	195	特定農業區	甲種建築用地	140.00	140.00
134	舊社	196	特定農業區	農牧用地	9,553.00	9,553.00
135	舊社	202	特定農業區	甲種建築用地	161.00	161.00
136	舊社	203-1	特定農業區	甲種建築用地	45.00	45.00
137	舊社	203-2	特定農業區	甲種建築用地	62.00	62.00
138	舊社	203-3	特定農業區	甲種建築用地	62.00	62.00
139	舊社	203-4	特定農業區	甲種建築用地	64.00	64.00
140	舊社	203-5	特定農業區	甲種建築用地	109.00	109.00
141	舊社	203-6	特定農業區	甲種建築用地	69.00	69.00
142	舊社	203-7	特定農業區	甲種建築用地	60.00	60.00
143	舊社	203-8	特定農業區	甲種建築用地	60.00	60.00
144	舊社	203-9	特定農業區	甲種建築用地	64.00	64.00
145	舊社	203	特定農業區	甲種建築用地	71.00	71.00
146	舊社	206	特定農業區	農牧用地	834.00	834.00
147	舊社	207	特定農業區	農牧用地	1,393.00	1,393.00
148	舊社	208	特定農業區	水利用地	3,134.00	3,134.00
149	舊社	233	特定農業區	農牧用地	131.00	131.00
150	舊社	235	特定農業區	農牧用地	4,168.00	4,168.00
151	舊社	236-1	特定農業區	農牧用地	399.00	399.00
152	舊社	236	特定農業區	甲種建築用地	696.00	696.00
153	舊社	237	特定農業區	甲種建築用地	820.00	820.00

新竹市北區金雅自辦農村社區土地重劃區土地清冊



項次	段別	地號	使用分區	使用編定	登記面積m ²	參與重劃面積m ²
154	舊社	238	特定農業區	農牧用地	4,959.00	4,959.00
155	舊社	239	特定農業區	農牧用地	420.00	420.00
156	舊社	240	特定農業區	水利用地	1,370.00	1,370.00
157	舊社	241	特定農業區	農牧用地	1,587.00	1,587.00
158	舊社	242	特定農業區	農牧用地	431.00	431.00
159	舊社	243	特定農業區	農牧用地	1,228.00	1,228.00
160	舊社	244	特定農業區	農牧用地	660.00	660.00
161	舊社	245	特定農業區	農牧用地	1,225.00	1,225.00
162	舊社	246	特定農業區	農牧用地	119.00	119.00
163	舊社	247	特定農業區	農牧用地	1,212.00	1,212.00
164	舊社	248	特定農業區	農牧用地	1,241.00	1,241.00
165	舊社	249	特定農業區	農牧用地	1,131.00	1,131.00
166	舊社	250			331.82	331.82
167	舊社	251	特定農業區	水利用地	135.00	135.00
168	舊社	252	特定農業區	農牧用地	1,389.00	1,389.00
169	舊社	253-2	特定農業區	農牧用地	1,699.00	1,699.00
170	舊社	253	特定農業區	農牧用地	1,699.00	1,699.00
171	舊社	257	特定農業區	水利用地	23.00	23.00
172	舊社	262	特定農業區	農牧用地	706.00	706.00
173	舊社	263	特定農業區	農牧用地	439.00	439.00
174	舊社	264	特定農業區	農牧用地	1,664.00	1,664.00
175	舊社	265	特定農業區	水利用地	650.00	650.00
176	舊社	266	特定農業區	農牧用地	3,476.00	3,476.00
177	舊社	267	特定農業區	農牧用地	5,500.00	5,500.00
178	舊社	268-1	特定農業區	甲種建築用地	493.00	493.00
179	舊社	268-3	特定農業區	甲種建築用地	65.00	65.00
180	舊社	268-4	特定農業區	甲種建築用地	413.00	413.00
181	舊社	268	特定農業區	甲種建築用地	414.00	414.00
182	舊社	269	特定農業區	農牧用地	626.00	626.00
183	舊社	270	特定農業區	農牧用地	126.00	126.00
184	舊社	294	特定農業區	農牧用地	3,903.00	3,903.00
185	舊社	295	特定農業區	水利用地	627.00	627.00
				合計		99,710.82