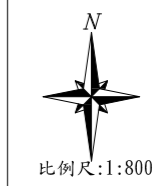
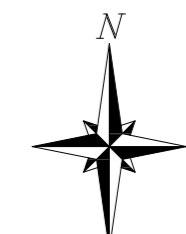


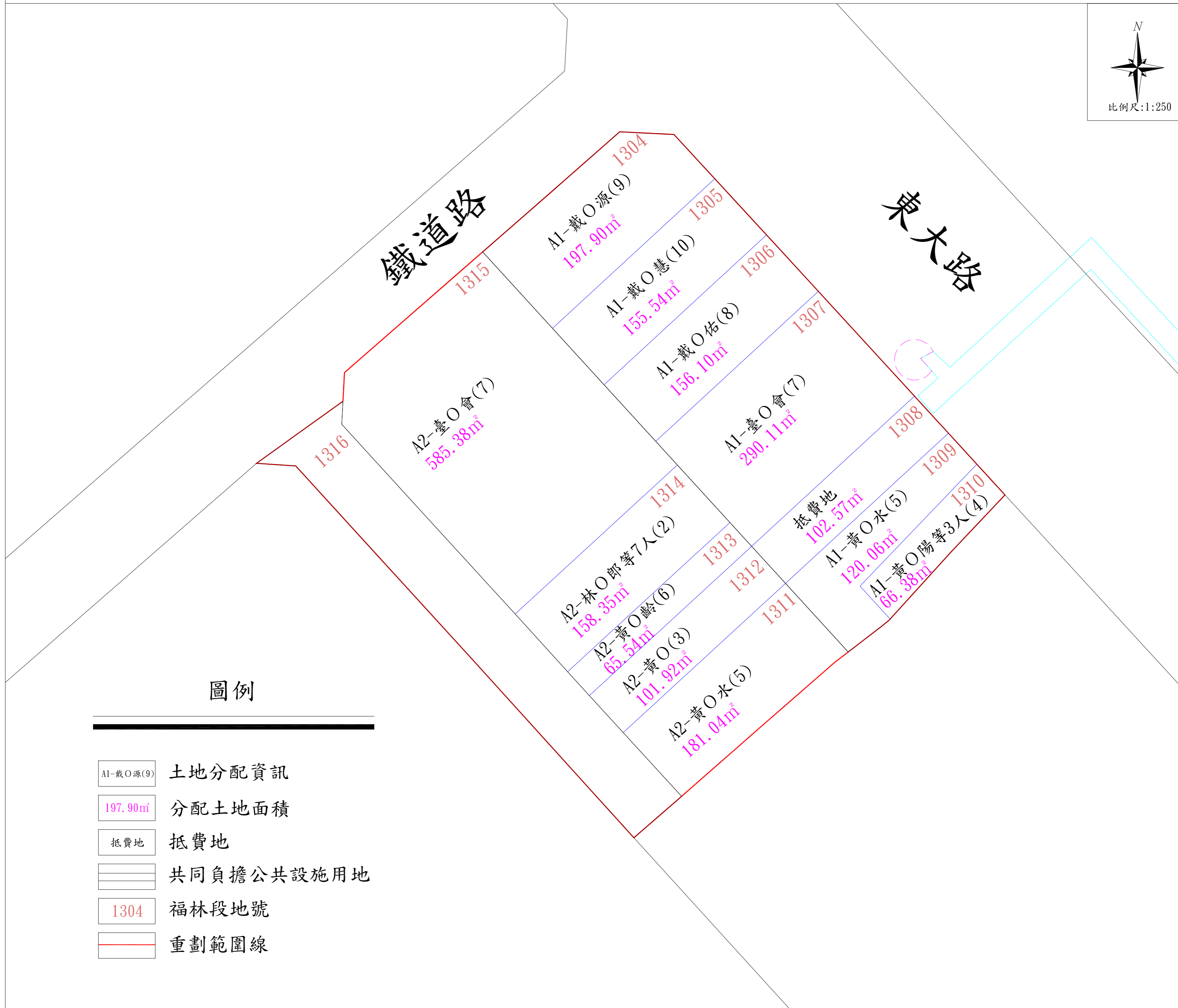
# 新竹市臺大醫院新竹南雅院區周邊地區市地重劃區重劃後土地分配圖(武陵段)



# 新竹市臺大醫院新竹湳雅院區周邊地區市地重劃區重劃後土地分配圖



比例尺:1:250



## 圖例

- A1-戴○源(9) 土地分配資訊
- 197.90m<sup>2</sup> 分配土地面積
- 抵費地 抵費地
- 共同負擔公共設施用地 共同負擔公共設施用地
- 1304 福林段地號
- 重劃範圍線 重劃範圍線