

檔 號：
保存年限：

新竹市政府 函

地址：300191新竹市中正路120號
承辦人：張晏瑞
電話：03-5216121分機327

受文者：本府地政處

發文日期：中華民國114年8月7日
發文字號：府地劃字第1140133378號
速別：普通件
密等及解密條件或保密期限：
附件：無

主旨：貴會所送本市東區東光自辦市地重劃區重劃會第7次理事會會議紀錄，備查，請查照。

說明：

- 一、依據獎勵土地所有權人辦理市地重劃辦法第17條規定辦理兼復貴會114年8月4日東光自重字第1140804145號函。
- 二、請將旨揭紀錄於會址公告及通知相關土地所有權人，並副知本府。

正本：新竹市東區東光自辦市地重劃區重劃會（理事長林明儒）

副本：本府地政處



重劃科 收文:114/08/07



211140006183 無附件

新竹市東區東光自辦市地重劃區重劃會 函

聯絡地址：台中市西區大業北路 27 號一樓
聯絡電話：04-23287561 傳真：04-23287572

受文者：新竹市政府

發文日期：中華民國 114 年 08 月 25 日

發文字號：東光自重字第 1140825149A 號

主旨：為辦理本重劃區第 7 次理事會會議紀錄公告事宜，詳如說明，請查照。

說明：

- 一、依獎勵土地所有權人辦理市地重劃辦法第 17 條規定辦理。
- 二、旨揭會議紀錄業經新竹市政府 114 年 8 月 7 日府地劃字第 1140133378 號函備查。
- 三、本次公告相關事項如下：
 - (一) 公告資料：
新竹市東區東光自辦市地重劃區第 7 次理事會會議紀錄。
 - (二) 公告期間：
自 114 年 8 月 27 日至 114 年 9 月 11 日。
 - (三) 公告地點：
 1. 本會會址(新竹市東區公園路 216 巷 32 號)。
 2. 本會聯絡處(台中市西區大業北路 27 號一樓)。
- 四、請各土地所有權人依說明三公告事項逕行前往閱覽，或於新竹市政府地政處網站閱覽。

正本：各土地所有權人

✓ 副本：新竹市政府

新竹市東區東光自辦市地重劃區重劃會



理事會 理事長：林明儒

地政處 114/08/26 10:25



1140144747

有附件

新竹市東區東光自辦市地重劃區重劃會 公告

中華民國 114 年 08 月 25 日
東光自重字第 1140825149B 號

主 旨：公告新竹市東區東光自辦市地重劃區第 7 次理事會會議紀錄。

依 據：獎勵土地所有權人辦理市地重劃辦法第 17 條。

公告事項：

一、公告資料：

新竹市東區東光自辦市地重劃區第 7 次理事會會議紀錄。

二、公告期間：

於 114 年 8 月 27 日至 114 年 9 月 11 日止。

三、公告地點：

1. 本會會址(新竹市東區公園路 216 巷 32 號)。

2. 本會聯絡處(台中市西區大業北路 27 號一樓)。

新竹市東區東光自辦市地重劃區重劃會



新竹市東區東光自辦市地重劃區 第 7 次理事會會議紀錄

一、時間：114 年 07 月 30 日(星期三) 10:00

二、地點：本重劃區現場
(新竹市東區公園路 216 巷 14 號 新竹物流公司營業所對面)

三、出席人員：

理事：理事長 林明儒、林張淑文、楊柯淑媛、陳木澤、誠創投資股份有限公司(陳玲玲)、道祖企業股份有限公司(成德懿)、豐興鋼鐵股份有限公司(林大鈞)。

理事應出席 7 人，實際出席 7 人。符合獎勵土地所有權人辦理市地重劃辦法第 14 條第 2 項，理事會對事項之決議，應有理事四分之三以上之出席之規定。

監事：楊宗儒。

四、提案討論：

第一案：重劃工程初驗。

說明：

- 一、依據獎勵土地所有權人辦理市地重劃辦法第 14 條第 1 項第 7 款規定辦理。
- 二、本重劃區重劃工程已施設完竣，提請理事會辦理驗收。

辦法：本重劃區之重劃工程已依新竹市政府核定之工程規劃設計書圖內容，以及歷次工程查核主管機關建議改善事項施設完竣，請理事對各工程項目予以查驗。

決議：

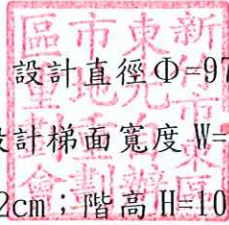
- 一、理事驗收通過。(理事共計 7 人；出席者 7 人，同意者 7 人。)
- 二、經出席理事現場勘查結果如附驗收紀錄，並送新竹市政府備查。
- 三、經現場查驗後，缺失部分不影響驗收結果，請儘速處理完成，並檢附處理前後照片報予本會，以利續辦。
- 四、重劃工程施作完竣，應依實地施作現況數量辦理結算。相關工程結算書表應依據獎勵土地所有權人辦理市地重劃辦法第 44 條規定，另函申請新竹市政府邀集各工程設施主管機關會同辦理驗收接管養護。

新竹市東區東光自辦市地重劃區
重劃工程理事初驗紀錄



驗收情形：

1. 抽驗圖號 DR-10 機械清掃孔預鑄蓋板，設計 $L \times W \times T = 2980 \times 1135 \times 300 \text{mm}$ ，丈量 $L \times W \times T = 2980 \times 1135 \times 300 \text{mm}$ ，符合。
2. 抽驗圖號 DR-10 預鑄蓋版，設計總寬度 $W = 4600 \text{mm}$ ，丈量總寬度 $W = 4600 \text{mm}$ ，符合。
3. 抽驗圖號 DR-10 機械清掃孔框座外牆厚度，設計 $T = 300 \text{mm}$ ，丈量 $T = 300 \text{mm}$ ，符合。
4. 抽驗圖說 L-16 洗手台基座，設計長度 $L = 250 \text{cm}$ ；高度 $H = 130 \text{cm}$ ，丈量長度 $L = 250 \text{cm}$ ；高度 $H = 129 \text{cm}$ ，符合。
5. 抽驗圖說 L-16 洗手槽，設計寬度 $W = 90 \text{cm}$ ；高度 $H = 80 \text{cm}$ ，丈量寬度 $W = 90 \text{cm}$ ；高度 $H = 80 \text{cm}$ ，符合。
6. 抽驗圖說 L-17 混凝土座椅 A，設計長度 $L = 162 \text{cm}$ ；高度 $H = 52.5 \text{cm}$ ，丈量長度 $L = 162 \text{cm}$ ；高度 $H = 53 \text{cm}$ ，符合。
7. 抽驗圖說 L-17 混凝土座椅 A 座面，設計 $L \times W = 120 \times 40 \text{cm}$ ，丈量 $L \times W = 120 \times 40 \text{cm}$ ，符合。
8. 抽驗圖說 L-18 混凝土座椅 B，設計寬度 $W = 80 \text{cm}$ ；座高 $H = 45 \text{cm}$ ，丈量寬度 $W = 80 \text{cm}$ ；座高 $H = 45 \text{cm}$ ，符合。
9. 抽驗圖說 L-20 溜滑梯滑道，設計總寬 $W1 = 114 \text{cm}$ ；淨寬 $W2 = 90 \text{cm}$ ；扶手矮牆高度 $H = 15 \text{cm}$ ，丈量總寬 $W1 = 115 \text{cm}$ ；淨寬 $W2 = 92.5 \text{cm}$ ；扶手矮牆高度 $H = 15 \text{cm}$ ，符合。
10. 抽驗圖說 L-20 溜滑梯滑道長度，設計 $L1 = 5.4 \text{m}$ ，丈量 $L1 = 5.6 \text{m}$ ，符合。
11. 抽驗圖說 L-20 溜滑梯滑道長度，設計 $L2 = 5.6 \text{m}$ ，丈量 $L2 = 5.83 \text{m}$ ，符合。
12. 抽驗圖說 DR-05 集水井格柵蓋，設計 $W = 713 \times 713 \text{mm}$ ，丈量 $W = 715 \times 715 \text{mm}$ ，符合。
13. 抽驗圖說 DR-03 截水溝，設計寬度 $W = 60 \text{cm}$ ，丈量寬度 $W = 60 \text{cm}$ ，符合。
14. 抽驗圖說 L-10 斜面圓柱車阻，設計高度 $H = 55 \text{cm}$ ；直徑 $\Phi = 25 \text{cm}$ ，丈量高度 $H = 54 \text{cm}$ ；直徑 $\Phi = 25 \text{cm}$ ，符合。
15. 抽驗圖說 L-03 廣場鋪面(止滑地磚)，設計 $W \times L = 30 \times 30 \text{cm}$ ，丈量 $W \times L = 30 \times 30 \text{cm}$ ，符合。
16. 抽驗圖說 L-11 塑木平台，設計 $W = 200 \text{cm}$ ，丈量 $W = 200 \text{cm}$ ，符合。
17. 抽驗圖號 A-08 施工圍籬，設計高度 $H = 2.4 \text{m}$ ，丈量高度 $H = 2.4 \text{m}$ ，符合。



18. 抽驗圖號 L-18 美化控制點，設計直徑 $\Phi=97\text{cm}$ ，丈量直徑 $\Phi=100\text{cm}$ ，符合。
19. 抽驗圖號 L-19 景觀階梯，設計梯面寬度 $W=22\text{cm}$ ；階高 $H=10.7\text{cm}$ ；平台寬度 $W=104\text{cm}$ ，丈量梯面寬度 $W=22\text{cm}$ ；階高 $H=10.5\text{cm}$ ；平台寬度 $W=105\text{cm}$ ，符合。
20. 抽驗圖號 L-12 塑欄欄杆，設計主柱尺寸 $10\times 10\text{cm}$ ；高度 $H=120\text{cm}$ ；環保複合木(中空)尺寸 $6\times 6\text{cm}$ ，丈量主柱尺寸 $10\times 10\text{cm}$ ；高度 $H=120\text{cm}$ ；環保複合木(中空)尺寸 $6\times 6\text{cm}$ ，符合。
21. 抽驗圖號 L-15 圓柱指引牌，設計(柱)高度 $H=210\text{cm}$ ；直徑 $\Phi=12\text{cm}$ ；(牌面) $L\times W=50\times 18\text{cm}$ ，丈量(柱)高度 $H=210\text{cm}$ ；直徑 $\Phi=12\text{cm}$ ；(牌面) $L\times W=50\times 18\text{cm}$ ，符合。
22. 抽驗圖號 L-06 橡膠彈性地墊，設計尺寸 $50\times 50\text{cm}$ ，丈量尺寸 $50\times 50\text{cm}$ ，符合。
23. 抽驗圖號 L-14 告示牌，設計寬度 $W=63\text{cm}$ ；高度 $H=160\text{cm}$ ，丈量寬度 $W=63\text{cm}$ ；高度 $H=160\text{cm}$ ，符合。
24. 抽驗圖號 L-02 人行步道鋪面(止滑地磚)，設計尺寸 $30\times 60\text{cm}$ ，丈量尺寸 $30\times 60\text{cm}$ ，符合。
25. 抽驗圖號 L-05 造型崗晶石界石，設計尺寸 $60\times 15\text{cm}$ ，丈量尺寸 $60\times 15\text{cm}$ ，符合。
26. 抽驗圖號 L-DR-03 新建截水溝格柵蓋，設計 $W\times L=400\times 995\text{mm}$ ，丈量 $W\times L=401\times 997\text{mm}$ ，符合。
27. 抽驗圖號 L-DR-02 新建路邊溝，設計 $W=90\text{cm}$ ，丈量 $W=90\text{cm}$ ，符合。
28. 抽驗圖號 L-DR-02 細目格柵蓋，設計 $W=650\times 650\text{mm}$ ，丈量 $W=650\times 650\text{mm}$ ，符合。
29. 機電設備功能測試項目，自動澆灌系統、景觀照明及自來水供給經功能測試後結果正常。

缺失情形：

1. 部份磚體有損(裂痕)，請改善。



2. 公園內有垃圾，請改善清潔環境。

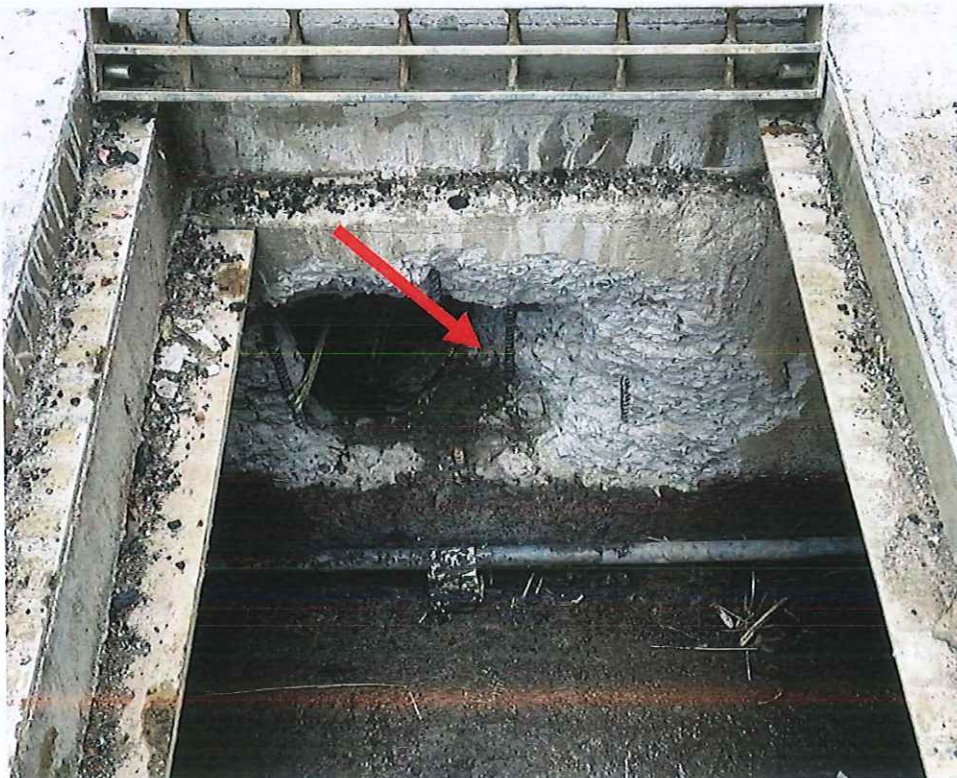




3. 公園內有非本工程植栽，請移除。



4. 公園內設置連接出水口破損。



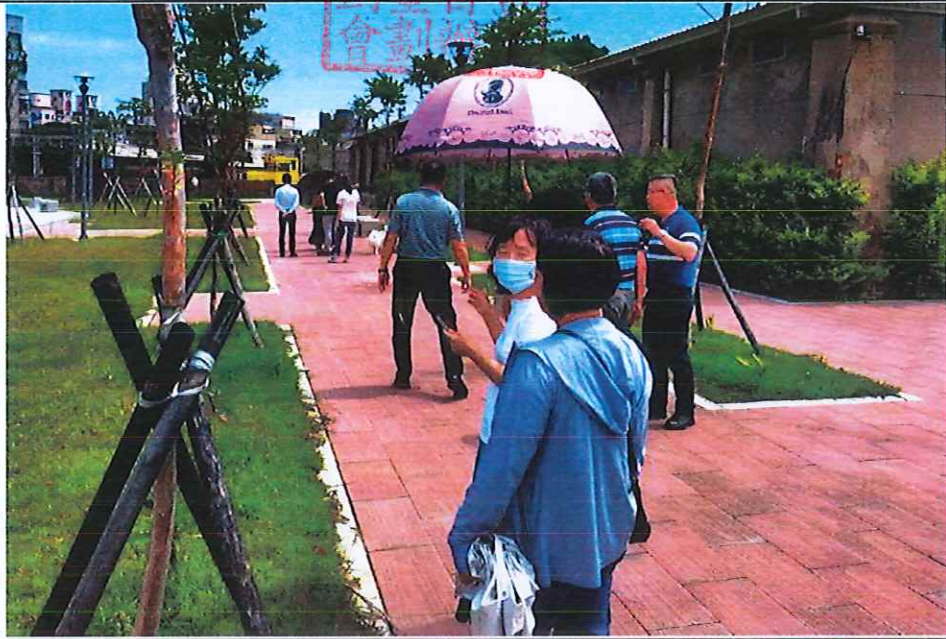
5. 公園內指示牌 1 支

新竹市東區
自辦
東光
市地重劃
區重劃會
傾斜。



新竹市東區東光自辦市地重劃區
第7次理事會照片

1



2



3

